

StoSignature

Individuelle Putzoberflächen

Fassade



Putz zählt seit jeher zu den Meisterdisziplinen am Bau. Durch die handwerkliche Erstellung direkt auf der Baustelle bietet das Material quasi unendliche Gestaltungsmöglichkeiten. Genau diese Vielfalt birgt andererseits die Gefahr von Missverständnissen im Zusammenspiel von Architekt und Fachhandwerker. Das Baukastensystem StoSignature bietet deshalb eine klare Gliederung unterschiedlichster Gestaltungsmöglichkeiten. Als solide Basis, um mit Putz individuelle Fassaden planbar umzusetzen.

Referenz Titelbild:

KJPZ Königsfelden, Windisch, CH

Bauherr: Psychiatrische Dienste Aargau AG, Windisch, CH

Planung: fsp-architekten AG, Spreitenbach, CH

Ausführung: Schilling AG Birr Gipsergeschäft, Birr, CH

Sto-Kompetenzen: StoSignature Texture: Linear 30 +Effect: Coating 10

Partial; kombiniert mit Texture: Rough 1

Foto: Daniel Erne, Laufenburg, CH

Bei den nachfolgend in der Broschüre enthaltenen Angaben, Abbildungen, generellen technischen Aussagen und Zeichnungen ist darauf hinzuweisen, dass es sich hier nur um allgemeine Mustervorschläge und Details handelt, die diese Funktionsweise darstellen. Es ist keine Maßgenauigkeit gegeben. Anwendbarkeit und Vollständigkeit sind vom Verarbeiter/Kunden beim jeweiligen Bauvorhaben eigenverantwortlich zu prüfen. Angrenzende Gewerke sind nur schematisch dargestellt. Alle Vorgaben und Angaben sind auf die örtlichen Gegebenheiten anzupassen bzw. abzustimmen und stellen keine Wert-, Detail- oder Montageplanung dar. Die jeweiligen technischen Vorgaben und Angaben zu den Produkten in den Technischen Merkblättern und Systembeschreibungen/Zulassungen sind zwingend zu beachten.



Inhalt



StoSignature



04 StoSignature: individuelle Putzoberflächen

04 StoSignature: charakteristisch mit Putz

06 StoSignature: die Systematik

08 StoSignature: praxisbewährt

StoSignature: charakteristisch mit Putz

Putz wird in seiner ursprünglichen Form aus Kalk, Sand und Wasser gefertigt. Seit Jahrtausenden entstehen damit faszinierende Fassadenoberflächen.

Bauphysikalisch dient Putz an der Fassade als nachhaltiger Schutz vor Witterungseinflüssen sowie mechanischen Beanspruchungen. Darüber hinaus lassen sich mit dem Material auch unterschiedlichste Architekturkonzepte in besonderer Weise herausarbeiten. Denn Putz lässt sich nach der Systematik StoSignature gleich in mehrfacher Hinsicht gestalten – über handwerklich erstellte Texturen, aber auch über deren optionale Ergänzung mit additiven Effektmaterialien und -techniken.

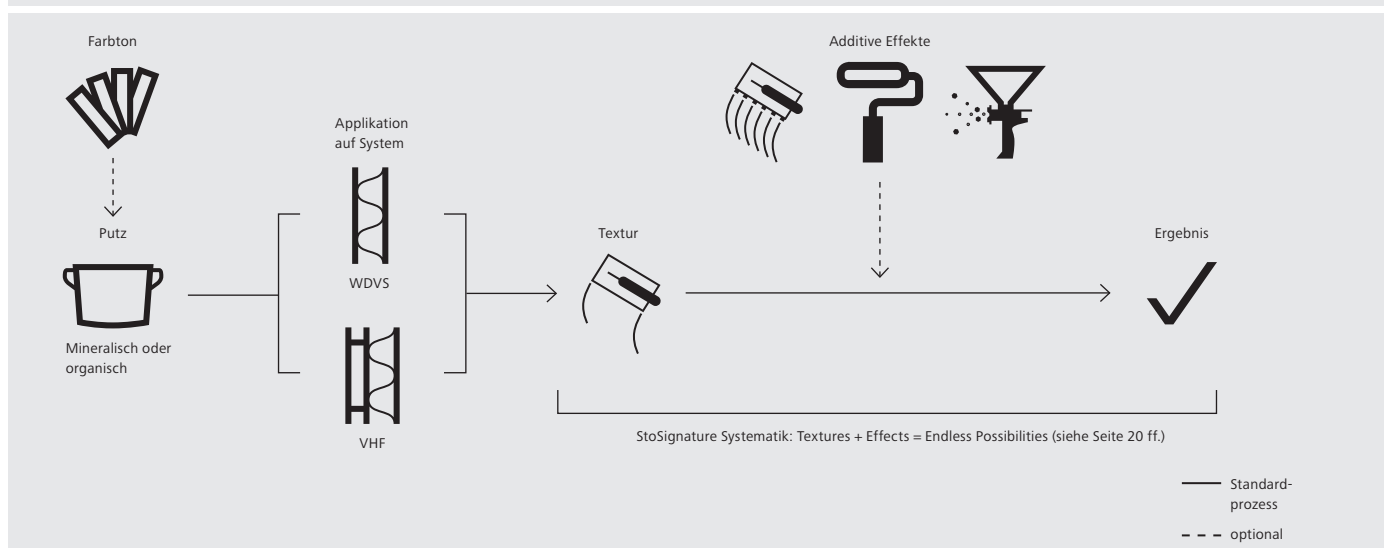
Putz ist einsetzbar auf ein- bzw. zweischaligen Wandkonstruktionen, auf Wärmedämm-Verbundsystemen sowie auf vorgehängten hinterlüfteten Fassadensystemen. Man unterscheidet grundsätzlich zwischen mineralischen und organischen

Putzen: Mineralische Putze haben als Bindemittel primär Kalk oder Zemente und sind zumeist hydrophil und kapillar (Wasser aufnehmend). Putze mit organischen Bindemitteln wie Polymer-Dispersionen auch in Kombination mit Siliconharzen oder Kalium-Wasserglas sind eher wasserabweisend eingestellt, unempfindlicher gegen Rissbildungen und deutlich besser tönbar.

Entscheidend für die Fassadenoptik ist weniger die Zusammensetzung als vielmehr die handwerkliche Bearbeitung des Putzes. Um hier zu neuen Lösungen zu kommen, bietet Sto eine umfassende Unterstützung für Maler, Stuckateure und Planer – von der Mustererstellung bis zur sicheren Umsetzung nach der StoSignature Systematik.

Weitere Informationen unter www.zukunft-fassade.de/putz

Putzapplikation nach StoSignature Systematik

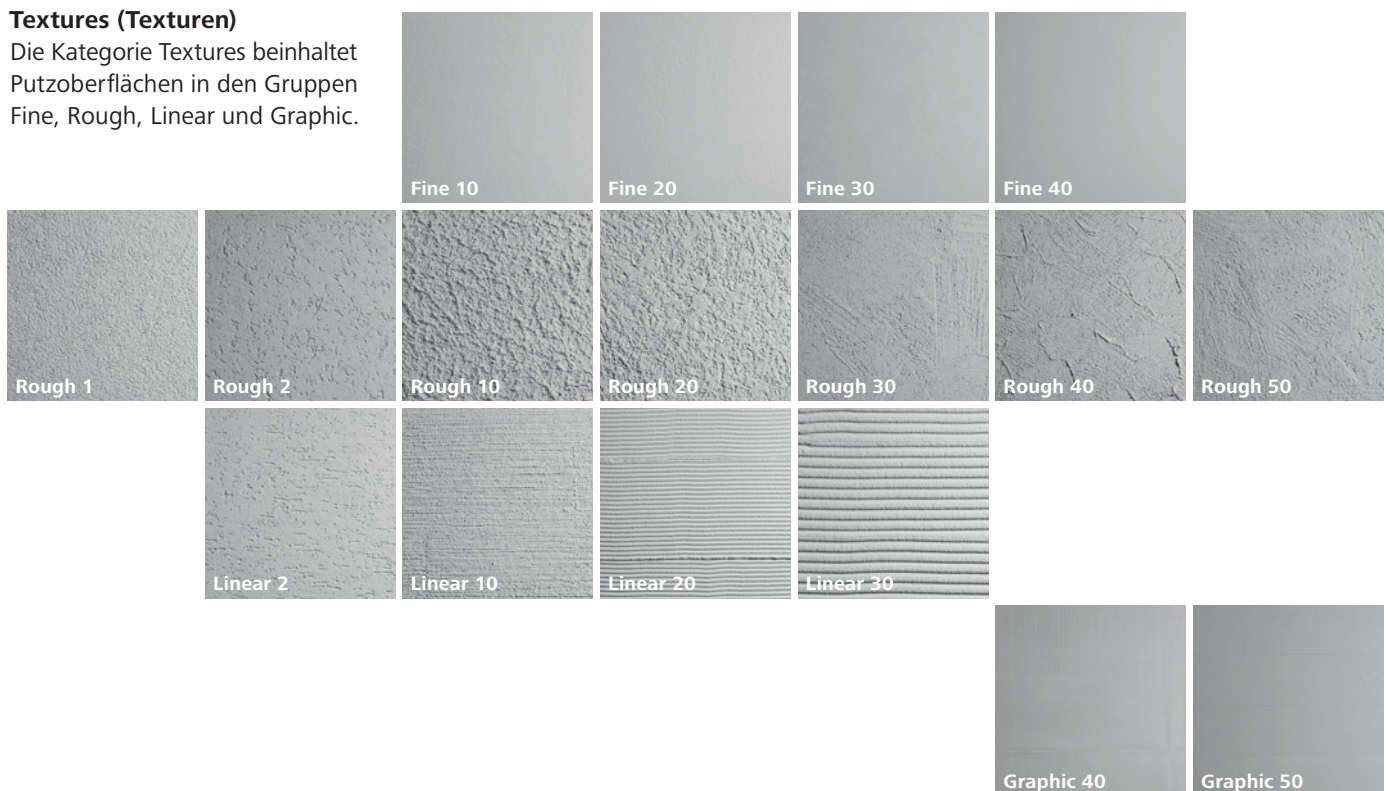




StoSignature: die Systematik

Textures (Texturen)

Die Kategorie Textures beinhaltet Putzoberflächen in den Gruppen Fine, Rough, Linear und Graphic.



Anwendungsbeispiel



Linear 10

Texture: Linear 10
(gerichtete Putztextur)
Bearbeitung: gerichtete Putztextur,
gebürstet

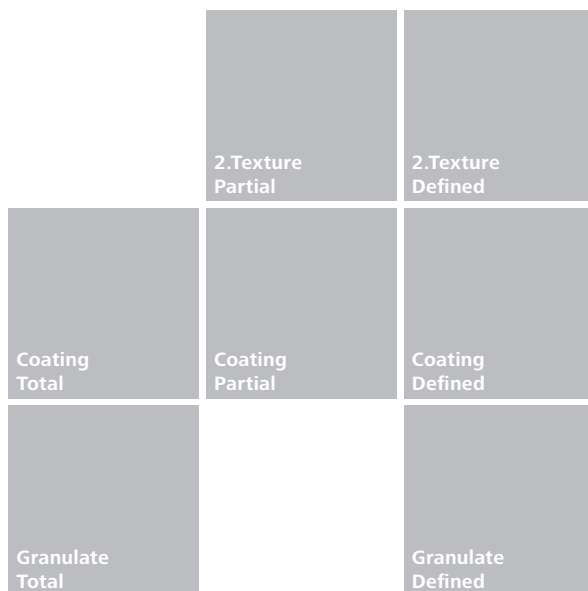
Texturbeschreibung (Herstellung):
Die Putztextur entsteht aus der
gewählten Oberputzvariante,
dem verwendeten Werkzeug sowie
der Art und Weise der Verarbeitung
(hier Bürsten in kurzen Zügen).

Das Baukastensystem StoSignature enthält die vier Texturgruppen Fine, Rough, Linear und Graphic. Sämtliche Texturen können mit Effekten zusätzlich individualisiert werden.

Die aufgeführten Beispiele bieten Ihnen eine erste Inspiration für Ihren Entwurf.

+Effects (additive Effekte, optional)

In der Kategorie Effects können die bestehenden Texturen mit Putz (2.Textures), Farbbeschichtungen (Coatings) oder Granulaten (Granulates) zusätzlich individualisiert werden.



=Endless Possibilities

Egal, welche Gestaltungsidee: Die StoSignatureSystematik ist mit ihren vielfältigen Kombinationsmöglichkeiten der ideale Baukasten, um diese zu verwirklichen.



=Impressions

Die Kategorie Impressions umfasst fertige Textur und Effektkombinationen in Metall-, Holz- und Betonanmutung.



Effect: Coating 10 Partial
(Beschichtung, partiell aufgetragen)
Bearbeitung: Texturerhöhungen beschichten

Effectbeschreibung (Herstellung):
Auf eine durchgetrocknete reliefierte Putztextur wird eine Beschichtung (Farb-/Metallic-Anstrich) partiell nur auf die Texturerhöhungen aufgebracht.





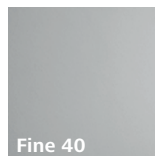
StoSignature: praxisbewährt



Linear 10



Coating 10
Total



Fine 40



Coating 10
Total

* Textures:
Linear 10 = gerichtete Putztextur, gebürstet
Fine 40 = Feinputz, gefilzt

+Effect:
Coating 10 Total = Beschichtung vollflächig
gerollt

Kaufmännische Schule, Bad Urach, DE

Bauherr: Landkreis Reutlingen
Schulamts, DE

Planung: ARGE KSBU, Pfullingen, DE;
Eberhard Wurst, Reutlingen, DE;
Martin Dolmesch, Metzingen, DE

Ausführung: wahl maler GmbH &
CO. KG, Reutlingen, DE; MDD Stuck
GmbH, Hechingen, DE

Sto-Kompetenzen: StoTherm Vario;
StoSignature*

Foto: Martin Duckek, Ulm, DE



MAC Museum Art & Cars, Singen, DE
Bauherr: Hermann und Gabriela Maier, Singen, DE
Planung: Daniel Binder, Gottmadingen, DE
Ausführung: Tip Top Bau GmbH, Hilzingen, DE
Sto-Kompetenzen: StoSignature*
Foto: Martin Baitinger, Stuttgart, DE



Rough 10



Granulate 30
Total

* Texture:
Rough 10 = grobe Putztextur, hochgerollt

+Effect:
Granulate 30 Total = reflektierender Glassplitt,
auf Beschichtung appliziert





Atelierhaus, Berlin, DE

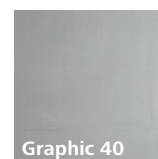
Bauherr: Verein zur Förderung von Kunst und Kultur am Rosa-Luxemburg-Platz e.V., Berlin, DE

Planung: Bundschuh Architekten, Berlin, DE

Ausführung: HnB Bau- und Service GmbH, Norderstedt, DE

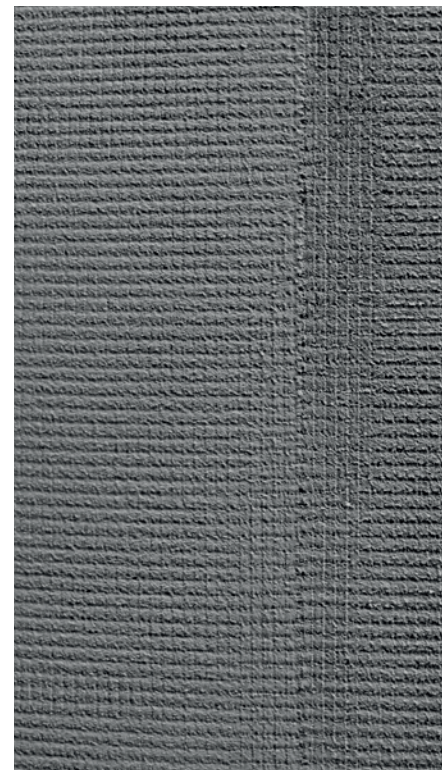
Sto-Kompetenzen: StoSignature*

Foto: Sto, Stühlingen, DE



Graphic 40

* Texture:
Graphic 40 = Feinputz, über Gewebe aufgetragen





Kindertagesstätte Eulenberg, Frankfurt a. M., DE

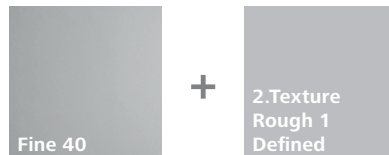
Bauherr: Hochbauamt Frankfurt a. M., Frankfurt a. M., DE

Planung: dirschl.federle_architekten GmbH, Frankfurt a. M., DE

Ausführung: Karl Hütter GmbH & Co. KG, Tann (Rhön), DE

Sto-Kompetenzen: StoTherm Classic; StoVentec R; StoSignature*

Foto: Axel Stephan, Frankfurt, DE



* Texture:
Fine 40 = Feinputz, gefilzt

+Effect:
2.Texture Rough 1 Defined = Oberputz,
über Schablone aufgetragen



Papiermuseum, Düren, DE

Bauherr: Stadt Düren, Düren, DE

Planung: HOLLENBECK ARCHITEKTUR, Köln, DE

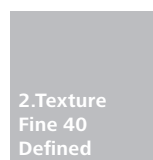
Ausführung: Hubert Schleicher GmbH, Aachen, DE

Sto-Kompetenzen: StoVentec R; StoColor Dryonic; StoSignature*

Foto: Guido Erbring, Köln, DE

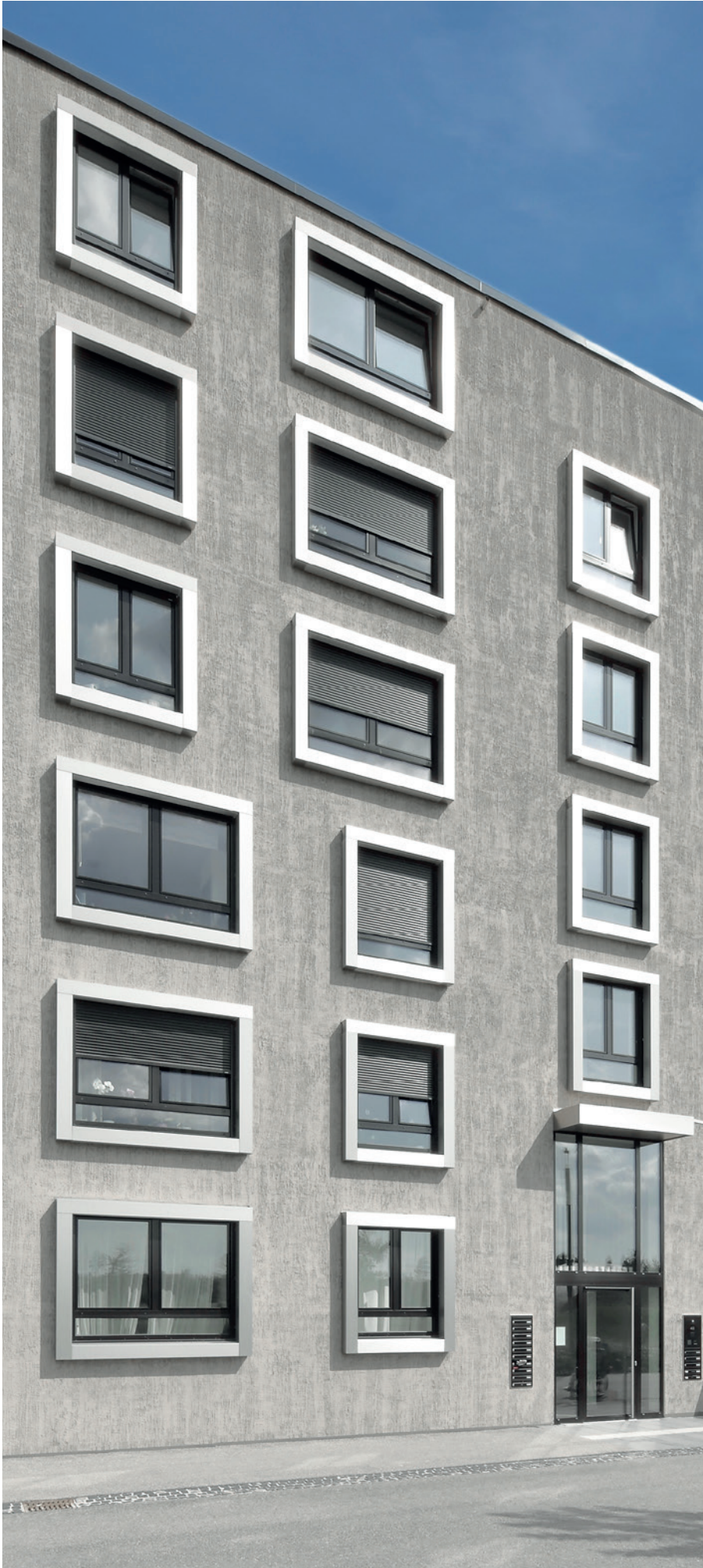


+



* Texture:
Rough 1 = Kratzputzstruktur, ungerichtet
verschiebt

+Effect:
2.Texture Fine 40 Defined = Oberputz, über
Schablone aufgetragen



H5 Buga, Heilbronn, DE

Bauherr: Stadtsiedlung Heilbronn GmbH, DE

Planung: Finckh Architekten BDA, Stuttgart, DE

Ausführung: Schnabel GmbH & Co. KG,
Mosbach, DE

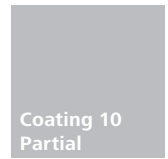
Sto-Kompetenzen: StoSignature*

Foto: Finckh Architekten, Stuttgart, DE



Rough 20

+



Coating 10
Partial

* Texture:

Rough 20 = grobe Putztextur, hochgerollt und
partiell geglättet

+Effect:

Coating 10 Partial = Beschichtung, partiell
aufgetragen





Mittelschule und Sportmittelschule, Nüziders, AT

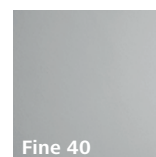
Bauherr: Gemeinde Nüziders, Nüziders, AT

Planung: Marte.Marte Architekten ZT GmbH, Feldkirch, AT

Ausführung: Tomaselli Gabriel Bau GmbH, Nenzig, AT

Sto-Kompetenzen: StoVentec R; StoSignature*

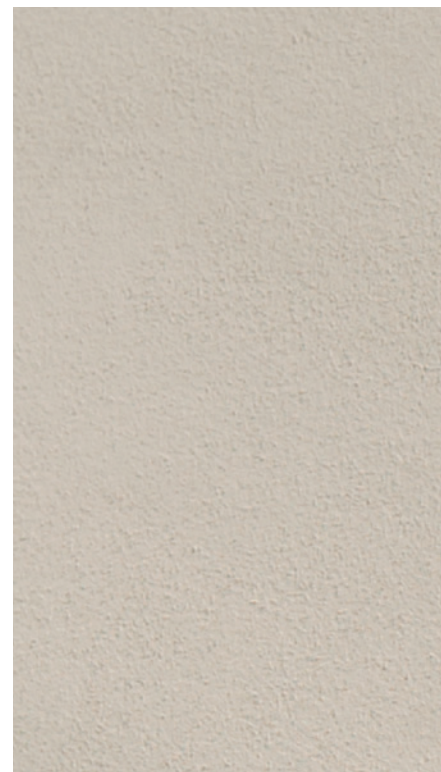
Foto: Christian Schellander, Villach, AT



Fine 40

* Textures:

Fine 40 = Feinputz, gefilzt





Live Congress Leoben, AT

Planung: EEP Architekten ZT GmbH, Graz, AT

Ausführung: Unideko GmbH., Hartberg, AT

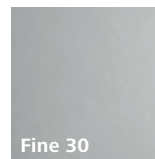
Sto-Kompetenzen: StoTherm Mineral;

StoSignature*

Foto: Christian Schellander, AT



+



* Texture:
Rough 20

+Effect:
2.Texture Fine 30 Defined = Feinputz gefilzt,
über Schablone aufgetragen

Aus Liebe zu Nachhaltigkeit und Design.

Ästhetik und umweltbewusstes Bauen vereinen.

Ihr Ziel ist es, besondere Bauwerke zu entwerfen, die nachhaltig sind und lange Bestand haben. Unser Ziel ist es, Sie dabei vom Beginn Ihrer Planung bis zum fertigen Ergebnis zu unterstützen. Unsere Produkte und Systeme bieten dafür vielfältige Designmöglichkeiten – technologisch sicher und umweltfreundlich. Für Nachhaltigkeit, die gut aussieht.

Aus Liebe zum Bauen. **Bewusst bauen.**



sto.at/bewusst-bauen

sto



Bewusst bauen.